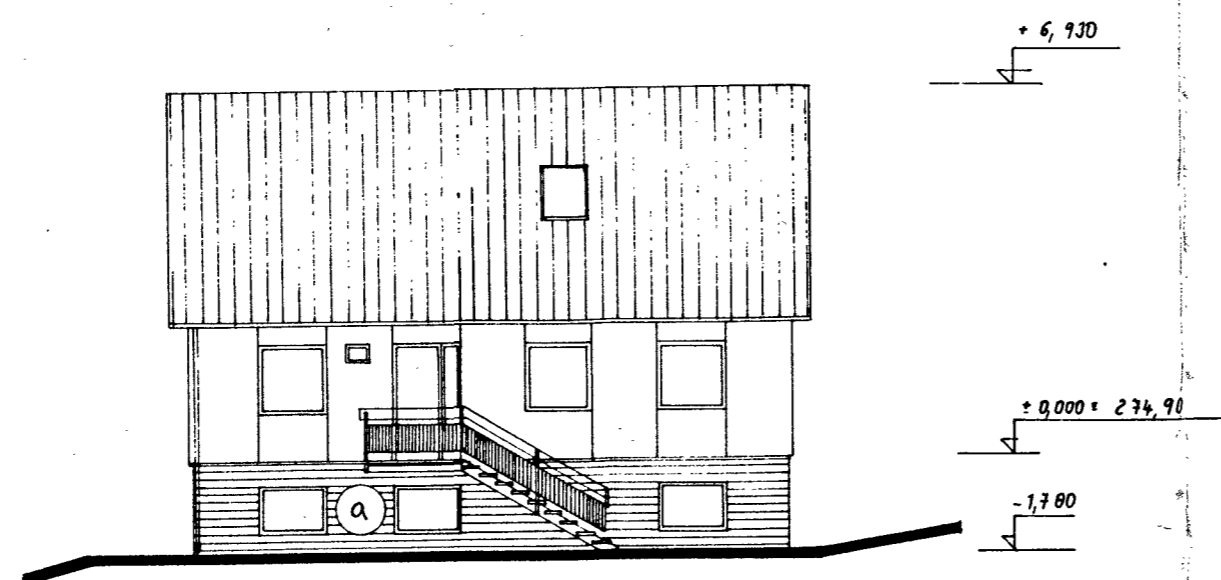
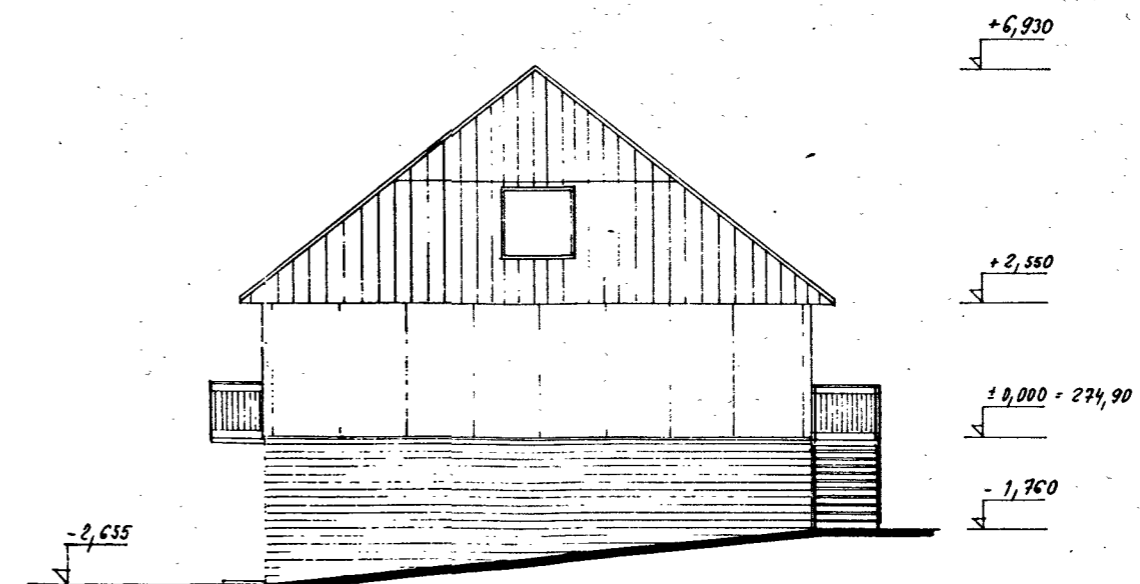


POHLED JIŽNÍ n 1:100



POHLED SEVERNÍ n 1:100



POHLED VÝCHODNÍ

# POZNÁMKA :

Ⓐ SOKL ( NA CELOU VÝŠKU SUTERÉNU ) OBLOŽIT KABŘINC. PÁSKY

ŘEŠENÝ STAV	VYPRACOVAL: ing. J. MAČEK		DATUM: 6/92
	M. J. MAČEK		FORMAT: A4
ŠKOLA BAŇSKÁ V OSTRAVĚ		STŘEDISKO: JB	CENTRUM: 03
A:		AREAŁ: 02	
05 VÝKR.Č. 5		KAT. ÚZEMÍ: 9 - PORUBA	PARCELA: 1693/25
OBJEKTU: UBYTOVNA ZAHR. HOSTŮ		OBSAH: POHLEDY	